

BioRoot™ RCS: Väga hermeetiline täitmine ja palju muud

	BioRoot™ RCS (mineraalipõhine)	Vaigupõhised siilerid	Tsinkoksiideugenooli pastad
EI KOOTU	✓	✗	✗
SUUREPÄRANE HERMEETILISUS	✓	✓	✓
LIHTSALT KASUTATAV	✓	✓	✓
BIOAKTIIVNE	✓	✗	✗
KÕRGE p H (>11)	✓	✗	✗
VAIGUVABA FORMULATSIOON	✓	✗	✓
HÜDROKSÜAPATIIDI MOODUSTUMINE	✓	✗	✗
DENTIINI MINERALISEERIMINE	✓	✗	✗
RADIOOPAAKNE	✓	✓	✓

BioRoot™ RCS on saadaval mugavas komplektis -  
komponente saab ise käsitsi segada

- Hambaarst saab ise reguleerida lõplikku viskoossust
- Suus kasutatavate süstaldega võrreldes väiksem ristsaastumise risk
- Kuna pulbri lisamine toimub käsitsi, läheb vähem materjali raisku



**Komplekt 35 kasutuskorraga:**

- 15g pulbriga pudel
- 35 ühekordse annusega vedelikupipetti

ACTIVE  
BIOSILICATE  
TECHNOLOGY



The Dental Pharmaceutical Company  
INNOVATIVE, SAFE AND EFFECTIVE SOLUTIONS FOR DENTISTRY WORLDWIDE

# BioRoot™ RCS

bioaktiivne juurekanali siiler

## Väga hermeetiline täitmine ja palju muud



Teame, et ebaõnnestunud juurekanali ravil võivad olla tõsised tagajärjed teile ja teie patsientidele. BioRoot™ RCS on edasimineku mineraalsete juuretäidiste uude põlvkonda, pakkudes uuenduslikku omaduste kombinatsiooni:

- väga hermeetiline
- antimikroobsed omadused
- soodustab periapikaalset paranemist
- lihtne obturatsioon ja jälgimine

BioRoot™ RCS. **Edukas.**

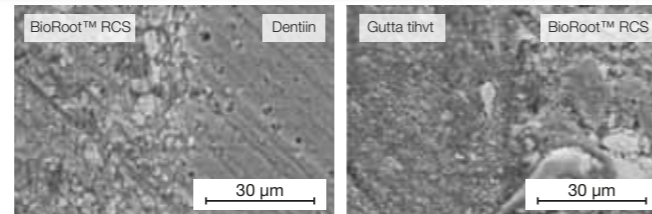


# 4 uuenduslikku omadust eduka obturatsiooni saavutamiseks

## 1 Väga hermeetiline täitmine

### Tihe kontakt

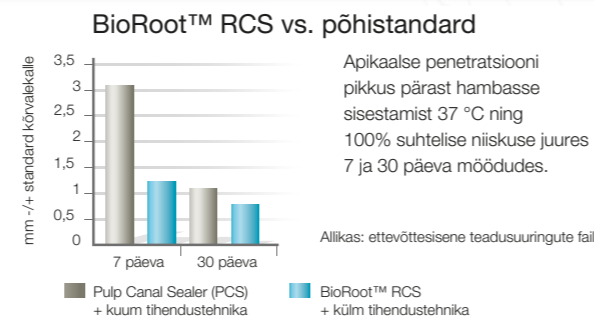
- Suurepärase adhesioon (kleepumine) dentini ja gutta-percha tihvtide külge
- Väiksem tühimike ja mikrolekete tekkimise risk (väiksem bakteriaalse penetratsiooni risk)



Tihe kontakt dentini/ BioRoot™ RCS-i/ Gutta-Percha vahel BioRoot™ RCS  
Allikas: ettevõttesisene teadusuuringute fail

### Suur vastupidavus mikrolekete suhtes

- BioRoot™ RCS-i kristalliseerumine 3D (3-mõõtmeliseks) täitmiseks.
- Ei sisalda vaiku = ei kootu
- Dentini struktuuri mineraliseerimine hüdroksüapatiidi moodustumise kaudu
- Hüdrofiilne materjal (BioRoot™ RCS voolab ise lateraalkanalitesse ja täidab dentiinituubulid)
- Lühikese perioodi jooksul parem vastupidavus mikrolekete suhtes kui kuumal tehnikal.



## 3 Periapikaalne paranemine

### Suurendab protseduuri edukuse tõenäosust

- Ülipuhaste mineraalidega formulatsioon (biosobiv keemia ei ole rakkudele toksiline). Väiksem kooreaktsiooni ja protseduurijärgse tundlikkuse risk
- Bioaktiivne obturatsioon (aktiivne mõju periapikaalsetele rakkudele):
  - stimuleerib luurakkude regenereerimist
  - soodustab periodontaalset paranemist

## 4 Lihtne obturatsioon ja jälgimine

### Kiire paigaldamine

- Lihtne juurekanali seinade katmine (pole vaja kasutada spetsiaalseid instrumente, nagu plugger, kuumuti jms)
- Gutta-Percha tihvti kiire sisestamine
- Optimeeritud töö- ja kõvastumisaeg:
  - tööaeg: > 10 minutit
  - kõvastumisaeg: < 4 tundi

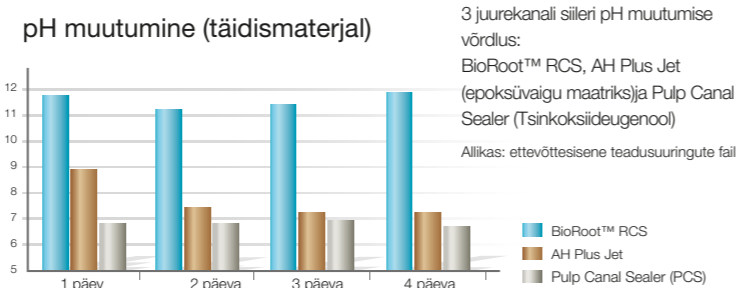
### Lihtne jälgimine

- 5 mm alumiiniumi radiopaaksus võimaldab lihtsat jälgimist röntgeniülesvõtetega
- Lihtne ümberravi: Gutta-Percha toimib „pehme tuumana“ kiire ümberravi võimaldamiseks (Gutta-Perchat saab lahustada Guttasolviga, BioRoot™ saab mehaaniliselt eemaldada endodontia instrumentidega)

## 2 Antimikroobsed omadused

### Loob soodsa aluselise antimikroobse keskkonna

- Kaltsiumhüdroksiidi vabanemine
- Võimaldab pH taseme suurene mist > 11 (tootesse pole lisatud ärritavaid antiseptilisi aineid)
- Takistab bakterite paljunemist, mis põhjustab ravi ebaõnnestumist (väiksem kanali reinfektsiooni risk)



### Kliiniline kasutus

